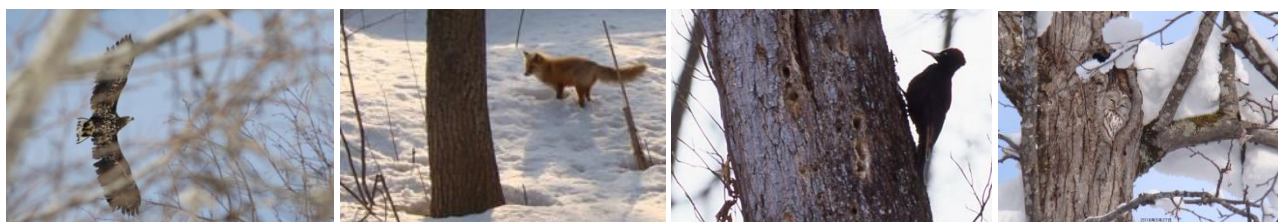


嵐山かんじきツアー

「足跡ウォッチング～動物の冬の生活」

主催 あさひかわ嵐山ビジターセンター



雪の上のキツネやエゾリスの足跡、クマゲラの食痕など、動物の冬の生活を観察します。運が良ければ、エゾシカ、エゾフクロウ、オジロワシに出会えるかもしれません。また、樹木の冬芽の観察も行います。

記

日 程 2020年3月15日(日) 9:30 集合、10:00 出発
14:00 解散予定

集合と解散の場所は、嵐山ビジターセンターです！

旭川市旭岡1丁目オサラッペ川河畔のログハウスの建物

対 象 小学校3年生以上(小学生は保護者同伴で)

定 員 20名(申し込み先着順)

参加費 大人 500円(会員 300円) 子供 100円

参加費には保険料が含まれています

申込み 3月8日(日)までに

電話(0166-23-8744 塩田)

又はEメールで arashiyama_1989@yahoo.co.jp へ

コース 嵐山ビジターセンター → 北側斜面南回り →

嵐山頂上 → スキー場跡地 → 嵐山ビジターセンター

持ち物 防寒具上下、長靴、帽子、手袋、お弁当、飲物、

あればカンジキかスノーシュー

*ストック、双眼鏡があると便利です

*かんじきがない方は申し込み時にお知らせください。無料でお貸しします。

僕も待ってるよ

