

突哨山、「谷渡りルート」お披露目会

新しい遊歩道「谷渡りルート」がいよいよ開通となります。

突哨山口からぐるっと周回できるルート（約 900m）です。

谷渡りルートは、起伏があったり、沢をまたいだり、木のあいまをぬうように歩くことができる、突哨山の中でも新しい形の遊歩道です。また、沢をのぞきながら歩け、沢沿いに生えるハウチワカエデの紅葉が楽しみなスポットもあります。

植生は湿地性の植物が多く、大きなタモやニレ、コブシなども見ることができるなど違った景色と環境を楽しめます。

むかし、スキー場だった頃のトープトゥヤ、不思議な石積みなども見ることができます。

また、協議会では2カ所ある「分岐名」を募集しています。名前を考えながら、じっくり谷渡りルートを堪能してみませんか。約2kのハイキングです。



日 時

2010年 10月15日(土)

朝10集合～正午ごろ解散（雨天決行）

お申込み しめ切り・・・10月13日(木) 17:00 まで

集合場所

突哨山駐車場（国道40号比布トンネル旭川側）

車/旭川駅から15km、所要時間20分（国道40号線）

対 象

一般市民どなたでも。（幼児、小学生は保護者同伴）

参加費

無料

持ち物

温かい飲み物、帽子、防寒具、長靴または軽登山靴、タオル。

昼食不要

★お申し込み・問い合わせ★

もりねっと北海道 担当：清水

電話・FAX **0166-76-2006**

(お電話 あさ9:00～ゆうがた5:00)

下記にご記入の上 FAX・またはお電話ください

暴風雨など悪天候時、9:00 に中止の判断と、ご連絡をします。

当日の連絡は

090-2074-7826(陣内)または

090-9755-0432(清水)まで。

お名前(年齢)

ご参加全員

住所:

電話番号:

主催：突哨山運営協議会 会長 出羽 寛

NPO もりねっと北海道

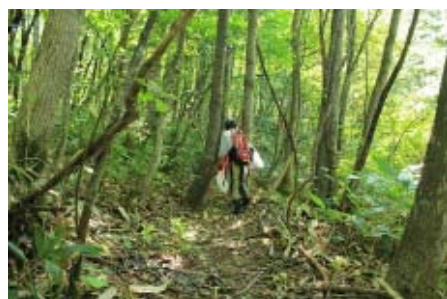
【集合場所】

●JR 旭川駅から車で

国道40号線を稚内方面に20分北上。比布トンネル手前のカーブ左側に「突哨山」の看板があり、駐車場がありますので、そこに集合してください。



ちよこつ 「谷渡りルート」ギャラリー



← ↑ 遊歩道の様子。

枯れた枝や幹、間伐材を敷いて道をわかりやすくしました。

道が谷側に傾斜していますので、履きなれた靴がおすすです。



← 沢の周りは落葉広葉樹がたくさん。紅葉が楽しみです。



← この石積みは一体何？。列になり、積まれています。