

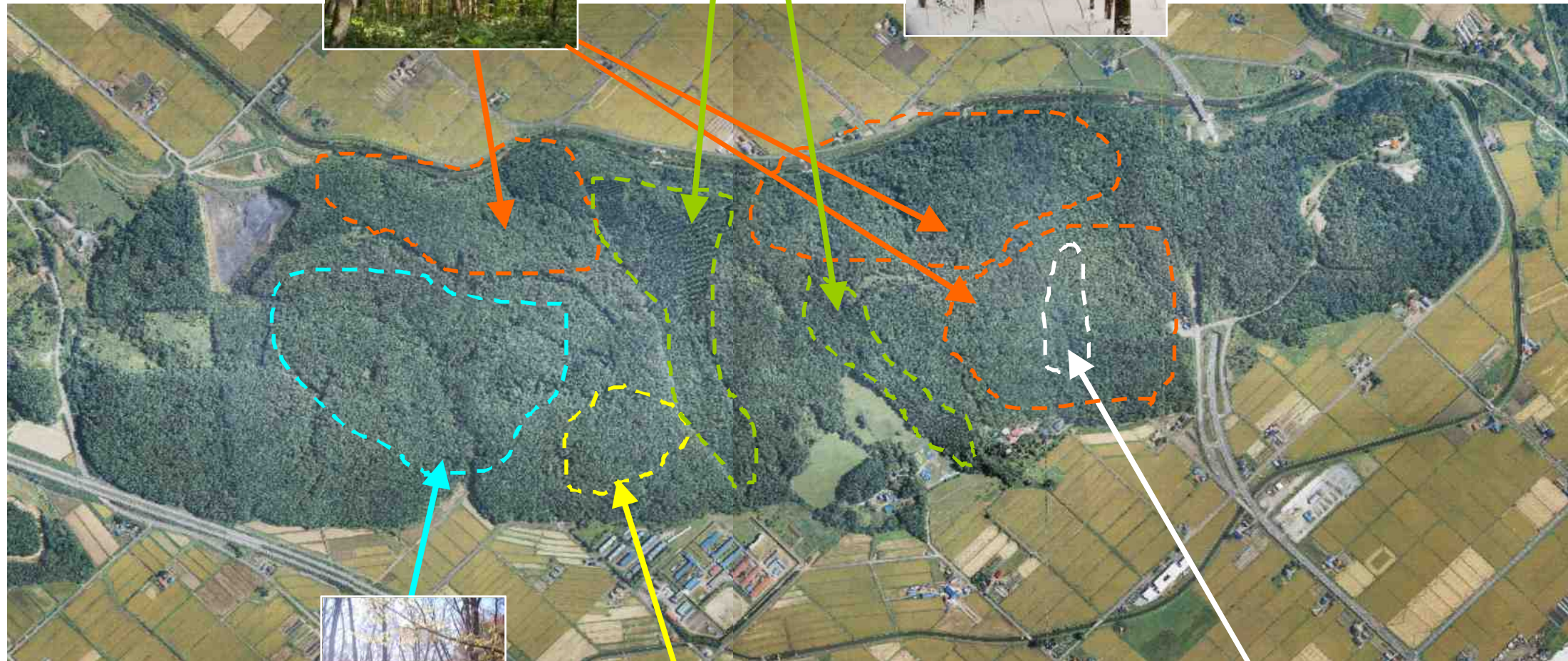
70~100年生の
雑木林
自然度高い



40年生トドマツ林
植えっぱなしで暗い
自然度低い



自然度の判定は、2001,
2003,2009年の植生調査に
よる。環境省植生自然度の
6~9に相当。



70~100年生の
湿地林：
自然度高い



60年生シラカバ林
H15台風被害あり
自然度中くらい



スキー場あとに再生
30年生の雑木林
自然度少し低い→

