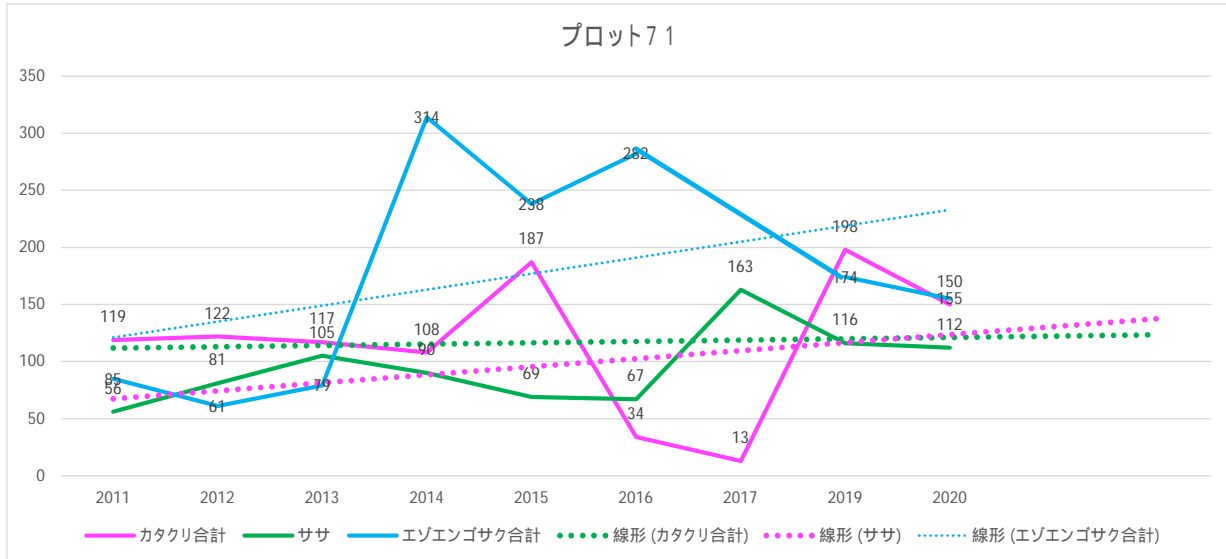


## 突哨山ササカタクリプロット勢力調査 2011年～2020年

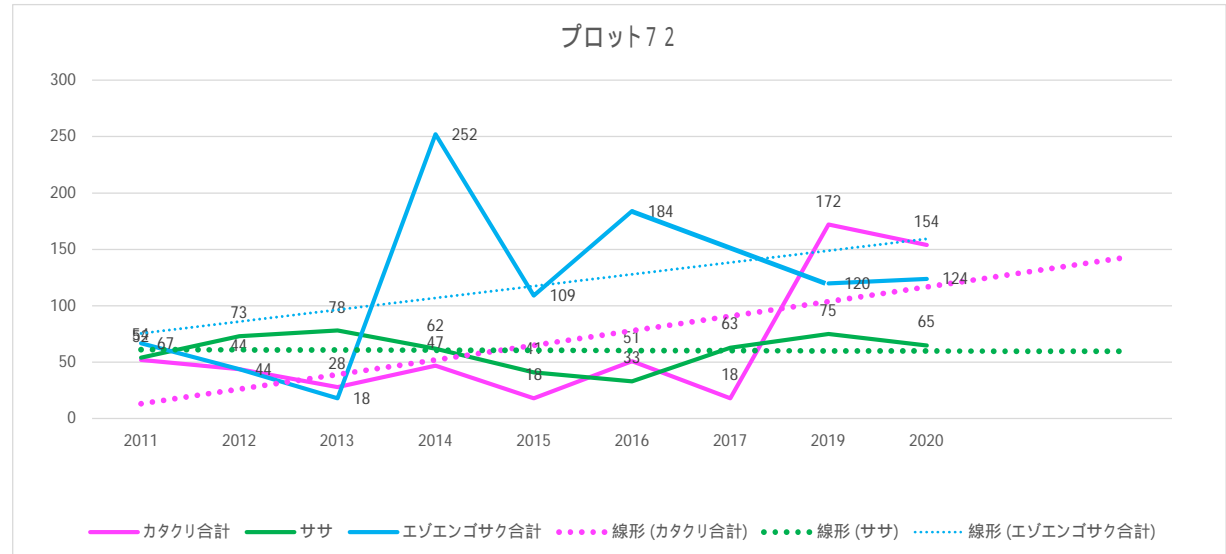
プロット71

|           | 2011 | 2012 | 2013 | 2014 | 2015 | 2016 | 2017 | 2019 | 2020 |
|-----------|------|------|------|------|------|------|------|------|------|
| カタクリ合計    | 119  | 122  | 117  | 108  | 187  | 34   | 13   | 198  | 150  |
| エゾエンゴサク合計 | 85   | 61   | 79   | 314  | 238  | 282  | 282  | 174  | 155  |
| ササ        | 56   | 81   | 105  | 90   | 69   | 67   | 67   | 163  | 112  |



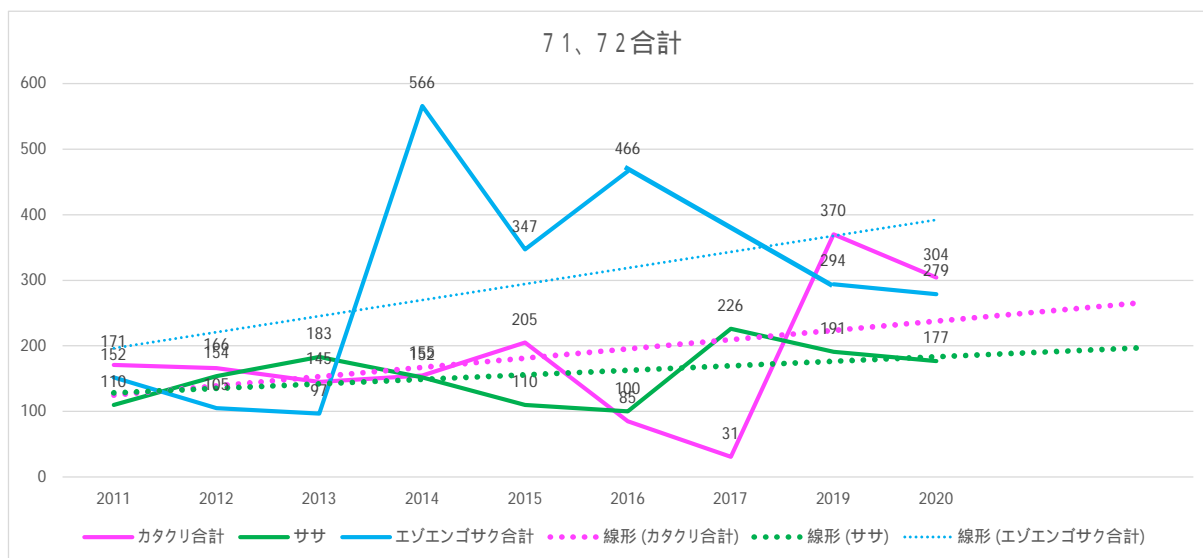
プロット72

|           | 2011 | 2012 | 2013 | 2014 | 2015 | 2016 | 2017 | 2019 | 2020 |
|-----------|------|------|------|------|------|------|------|------|------|
| カタクリ合計    | 52   | 44   | 28   | 47   | 18   | 51   | 18   | 172  | 154  |
| エゾエンゴサク合計 | 67   | 44   | 18   | 252  | 109  | 184  | 109  | 120  | 124  |
| ササ        | 54   | 73   | 78   | 62   | 41   | 62   | 41   | 75   | 65   |



合計

|           | 2011 | 2012 | 2013 | 2014 | 2015 | 2016 | 2017 | 2019 | 2020 |
|-----------|------|------|------|------|------|------|------|------|------|
| カタクリ合計    | 171  | 166  | 145  | 155  | 205  | 85   | 31   | 370  | 304  |
| エゾエンゴサク合計 | 152  | 105  | 97   | 566  | 347  | 466  | 294  | 294  | 279  |
| ササ        | 110  | 154  | 183  | 152  | 110  | 100  | 226  | 191  | 177  |



調査は5月11日～5月20日までの間に実施されているが2017年のみ6月9日に実施。  
 そのため2017年のエゾエンゴサクは個体の判別ができずデータなし。  
 2018年はヒグマによる閉鎖のため調査は実施していない。